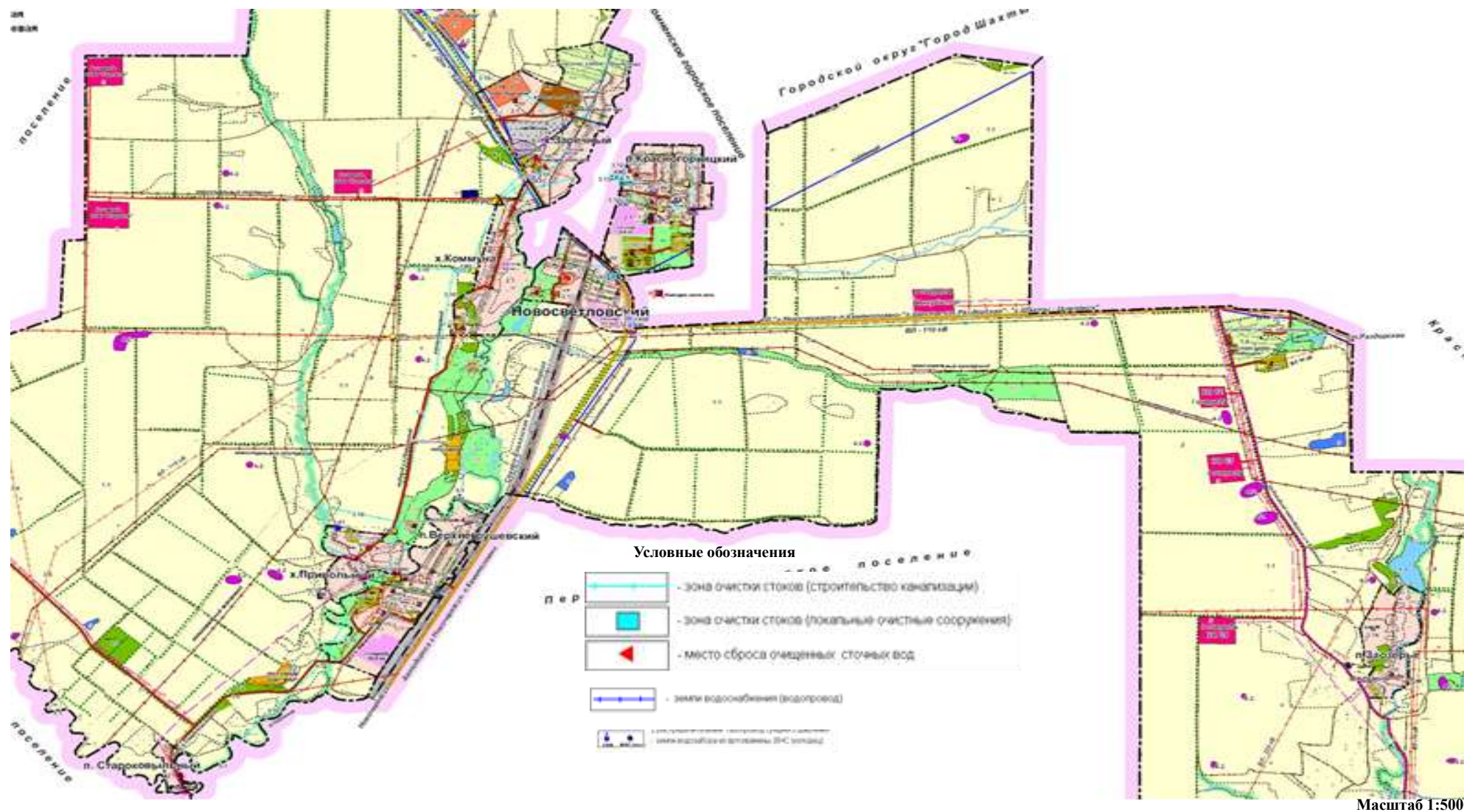




Приложение 18 Перспективная схема водоснабжения и водоотведения Коммунарского сельского поселения (приложение № 22 13/25-07-2013-СВиВ-21)



Раздел 8. Обосновывающие материалы. Внесение изменений и дополнений в муниципальную долгосрочную целевую программу комплексного развития систем коммунальной инфраструктуры Коммунарского сельского поселения Октябрьского района Ростовской области на период 2014 – 2030 года